



EDVEX DOOR ENTRY



VIEW
IoT smart life



Nouveaux kits portiers-vidéo, désormais extensibles jusqu'à 4 logements.





Kits portiers-vidéo adaptés à tous les contextes d'habitation, également avec connexion sans fil pour l'envoi d'appels vers des smartphones ou des tablettes.

Vimar offre une gamme de kits portiers-vidéo prêts à l'emploi, pour 1 ou 2 familles extensibles jusqu'à 4, avec moniteur à écran tactile ou touches capacitives.

Le kits avec la connexion Wi-Fi sont disponibles pour la gestion de l'appel vidéo de smartphone ou tablette avec l'appli View Door.

kits portiers-vidéo extensibles pour un ou deux logements



Le kits pour 1 ou 2 usagers incluent une platine de rue avec 1 ou 2 boutons, pancartes porte-noms éclairées à LED et cadre parapluie, moniteur 7 pouces de différents versions : avec écran tactile, écran tactile avec connexion Wi-Fi ou avec clavier capacitif. La connexion des kits est très simple et elle est réalisée avec seulement 2 fils pour une distance maximale de 100 m (à partir de la platine de rue et du dernier moniteur installé dans le système). Dans la même unité de logement, les kits peuvent être étendus, en ajoutant 2 autres moniteurs (mélangés entre écran tactile ou clavier capacitif) jusqu'à 2 platines de rue.

Caractéristiques des kits.

Prêt à l'emploi.
Il n'est pas nécessaire la programmation il suffit de brancher la platine de rue et le moniteur avec 2 fils et les jeux sont faits!

Kits extensibles.
Le système peut être étendu, en connectant jusqu'à 3 moniteurs pour chaque unité de logement et 2 platines de rue (4 logements maxi).

Moniteur à écran tactile.
Les kits comprennent un moniteur couleurs à écran tactile LCD TFT 7 pouces. Pour une image de qualité, plus large et mieux définie.

Appels intercommunicants.
De chaque moniteurs il est possible appeler et communiquer avec des autres moniteurs dans le même système et dans la même unité de logement.

Enregistrez votre interlocuteur.
Vous pourrez capturer les images de l'interlocuteur appelant de la plaque de rue, en mode automatique ou manuel.

Menu multilingues.
Le menu avancé de l'écran tactile peut être configuré dans la langue de votre choix (italien, anglais, français, espagnol, allemand, grec, portugais, hollandais).

Carte SD
(de 8 à 128 GB, non comprise).
Possibilité d'ajouter une carte micro SD de mémoire pour capturer jusqu'à 1000 images ou 1000 vidéos.

> Kits avec connexion Wi-Fi.



Kit avec moniteur à écran tactile 7 pouces et connexion Wi-Fi pour l'envoi d'appel au smartphone ou tablette avec l'appli View Door. L'appli est disponible pour le système Android et iOS.



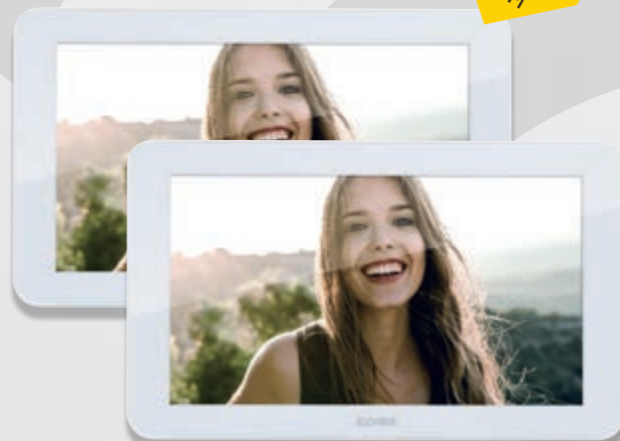
Habitation monofamiliale
K42945 (alimentation multifiche standard)
K42955 (alimentation pour guide DIN)



Habitation bifamiliale
K42946 (alimentation multifiche standard)
K42956 (alimentation pour guide DIN)



LCD 7"
Écran tactile
+ Wi-Fi



LCD 7"
Écran tactile
+ Wi-Fi



Wi-Fi pour l'envoi d'appel.

L'appli View Door est simple et a une interface facile à utiliser. L'appli permet de répondre à l'appel vidéo directement de smartphone ou tablette, contrôler la serrure électrique de la maison, visualiser les images de la platine de rue ou de videocaméras installées dans le système. L'appli est disponible pour iOS et Android, téléchargeable de Apple et Google Play Stores.

Plaque en métal.
Les kits comprennent des plaques en aluminium à poser en saillie, avec ou sans encadrement de protection contre la pluie et avec caméra grand-angle 130°. Indice de protection IP54 et IK07.

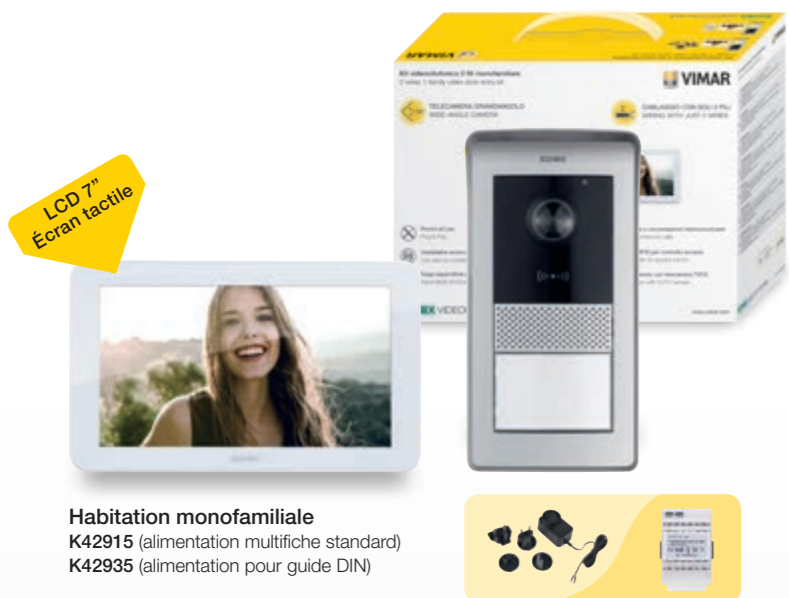
100 m maxi **Connexions rapides.**
Prévoir uniquement 2 fils pour connecter la plaque de rue et les moniteurs, pour une distance maximale de 100 m.

Caméra extérieure à brancher.
Possibilité de brancher une caméra extérieure CCTV supplémentaire sur la plaque de rue, pour augmenter la zone de contrôle.

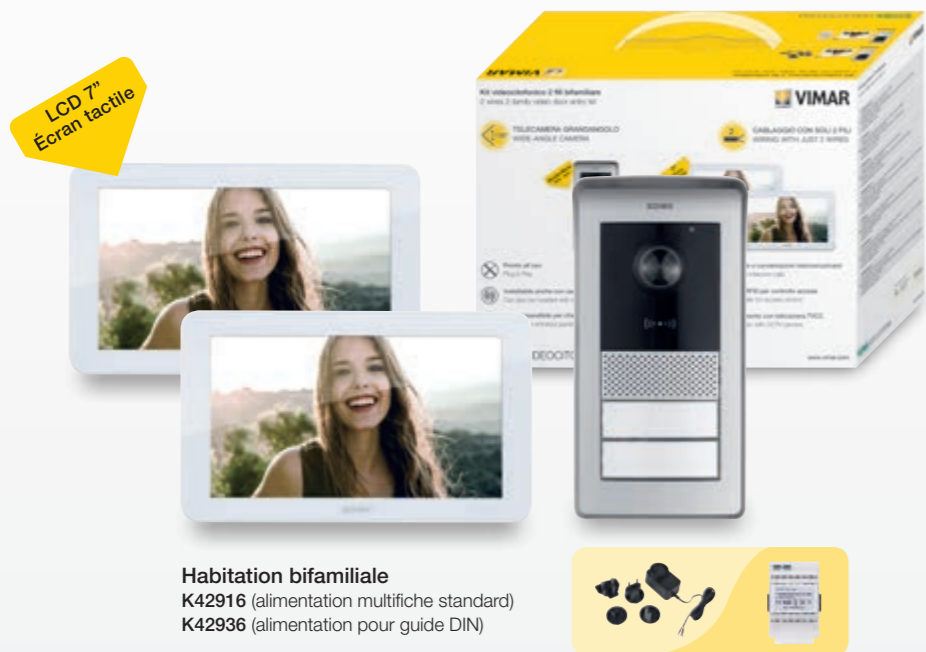
Alimentation universelle.
Tous les kits sont disponibles avec une alimentation multifiches (standard AU/EU/UK/US) ou avec une alimentation pour rail DIN.

> Kit avec moniteur tactile.

Kits portier-vidéo avec moniteur à écran tactile 7 pouces pour 1 ou 2 usagers.



Habitation monofamiliale
K42915 (alimentation multifiche standard)
K42935 (alimentation pour guide DIN)



Habitation bifamiliale
K42916 (alimentation multifiche standard)
K42936 (alimentation pour guide DIN)

Kits extensibles.
Le système peut être étendu, en connectant jusqu'à 3 moniteurs pour chaque unité de logement et 2 platines de rue (4 logements maxi).

Moniteur à écran tactile.
Les kits comprennent un moniteur couleurs à écran tactile LCD TFT 7 pouces. Pour une image de qualité, plus large et mieux définie.

Enregistrez votre interlocuteur.
Vous pourrez capturer les images de l'interlocuteur appelant de la plaque de rue, en mode automatique ou manuel.

Carte SD
(de 8 à 32 GB, non comprise).
Possibilité d'ajouter une carte micro SD de mémoire pour capturer jusqu'à 1000 images ou 128 vidéos.

Menu multilingues.
Le menu avancé de l'écran tactile peut être configuré dans la langue de votre choix (italien, anglais, français, espagnol, allemand, grec, portugais, hollandais).

> Kits avec moniteur et clavier capacitif.

Kits portier-vidéo avec moniteur 7 pouces et clavier capacitif pour 1 ou 2 usagers.



Kits extensibles.
Le système peut être étendu, en connectant jusqu'à 3 moniteurs pour chaque unité de logement et 2 platines de rue (4 logements maxi).

Moniteur couleurs.
Les kits comprennent un moniteur couleurs à écran LCD TFT 7 pouces et un clavier capacitif. L'assurance d'une image grand format.



Habitation monofamiliale
K42910 (alimentation multifiche standard)
K42930 (alimentation pour guide DIN)



Habitation bifamiliale
K42911 (alimentation multifiche standard)
K42931 (alimentation pour guide DIN)

Caractéristiques communes des kits

Prêt à l'emploi.
Il n'est pas nécessaire la programmation, il suffit de brancher la platine de rue et le moniteurs avec seulement 2 fils et les jeux sont faits!

Appels intercommunicants.
De chaque moniteurs il est possible appeler et communiquer avec des autres moniteurs dans le même système et dans la même unité de logement.

Plaque en métal.
Les kits comprennent des plaques en aluminium à poser en saillie, avec ou sans encadrement de protection contre la pluie et avec caméra grand-angle 130°. Indice de protection IP54 et IK07.

100 m maxi Connexions rapides.
Prévoir uniquement 2 fils pour connecter la plaque de rue et les moniteurs, pour une distance maximale de 100 m.

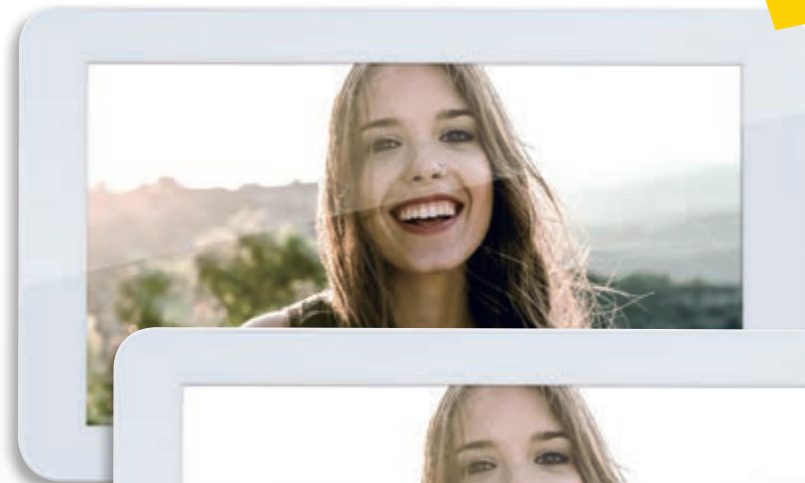
Caméra extérieure à brancher.
Possibilité de brancher une caméra extérieure CCTV supplémentaire sur la plaque de rue, pour augmenter la zone de contrôle.

Alimentation universelle.
Tous les kits sont disponibles avec une alimentation multifiches (standard AU/EU/UK/US) ou avec une alimentation pour rail DIN.

Moniteur de **haute définition** aussi avec Wi-Fi intégré.

> Caractéristiques de moniteur avec écran tactile.

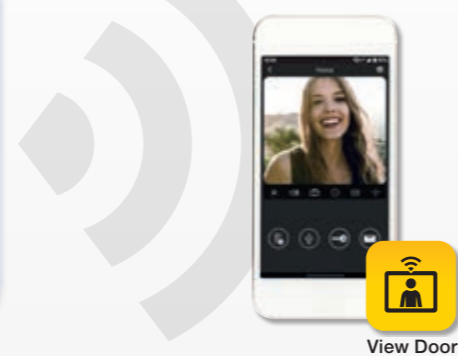
Écran tactile



Écran tactile + Wi-Fi

Le grand écran LCD couleurs 7 pouces à haute définition vous offre un regard plus clair sur l'extérieur. Le visage de la personne qui sonne à votre porte est parfait dans les moindres détails.

Avec Wi-Fi intégré pour l'envoi d'appel avec l'appli View Door.



View Door

7" Haute résolution.

L'écran couleurs LCD TFT offre une image grand format : 7 pouces avec une résolution de 800x420 pixels.

18 mm Profil ultra plat.

Le moniteur, doté d'un étrier pour la pose en saillie, ne dépasse que de 1,8 cm.

Choisissez la langue du menu.

Le menu avancé de l'écran tactile peut être configuré dans la langue de votre choix (italien, anglais, français, espagnol, allemand, grec, portugais, hollandais).

REC Enregistrez votre interlocuteur.

Il est possible filmer automatiquement ou manuellement qui est à la porte et en ajoutant une carte Micro SD on peut filmer des autres vidéos ou images visibles en tout moment.

Reconnaissez votre interlocuteur.

Possibilité de différencier la sonnerie du moniteur, les appels des 2 plaques et les appels intercommunicants à partir de 6 mélodies différentes.

Pour ne pas déranger au mauvais moment.

Possibilité de désactiver la sonnerie des moniteurs pour une durée programmable. Un signal lumineux reste actif durant la fonction « Ne pas déranger ».

> Caractéristiques de moniteur avec clavier capacitif.

Avec clavier capacitif

L'écran couleurs LCD 7 pouces haute définition et le clavier capacitif mettent toutes les fonctions vidéophoniques à votre portée.



7" Haute résolution.

L'écran couleurs LCD TFT offre une image grand format : 7 pouces avec une résolution de 800x420 pixels.

Choisissez votre mélodie.

La sonnerie, unique pour les appels provenant de la plaque et les appels intercommunicants, dispose de 6 mélodies au choix.

> Caractéristiques communes du moniteur.

Ouvrez la grille piétons ou le portail automatisé.

Le verrouillage du portail automatique peut être activé à l'aide d'une commande temporisée.

Appels intercommunicants.

De chaque moniteurs il est possible appeler et communiquer avec des autres moniteurs dans le même système et dans la même unité de logement.

Contrôle toutes les caméras.

Les images de toutes les caméras reliées au système, y compris des caméras de la platine de rue, peuvent être visualisées cycliquement sur l'écran.

Pour tout contrôler.

Vous pouvez régler, à tout moment, sur les valeurs de votre choix : les volumes d'appel et de conversation, la luminosité, le contraste et la couleur de l'écran, y compris en cours de conversation.

Toutes les fonctions du bout des doigts.

Le contrôle de toutes les fonctions et configurations des portiers-vidéo est immédiat grâce à un menu déroulant particulièrement intuitif. Les notifications disposent elles aussi d'une interface graphique claire et basique.

Simplicité d'installation.

Les moniteurs sont livrés avec un étrier de fixation murale ou sur des boîtes d'encastrement rectangulaires à 3 modules.

Plaques compactes et solides, extensibles jusqu'à 4 appels.



Indications visuelles par LEDs :

- Appel en cours
- Ouverture de la gâche
- Occupé

Ouverture gâche du portail.

Les plaques peuvent alimenter directement une gâche électrique de 12 V 1,1 A.

Commande d'ouverture portail automatisé.

Les plaques disposent d'une sortie temporisée à relais programmable NO ou NF pour l'activation, par exemple, de portails automatisés.

Volume haut-parleur.

Possibilité de régler le volume du haut-parleur directement à partir de la plaque.

Indications visuelles de l'état de l'installation.

Pour l'appel, l'ouverture de la porte et l'installation occupée. Grâce aux LEDs, la platine de rue est facile à utiliser, même par les personnes âgées et les personnes souffrant de déficiences sensorielles.

Résistance IK07 et indice de protection IP54.

Plaques en aluminium assurant un niveau de protection élevé contre les agents atmosphériques IP54 et IK07 contre les impacts.

Installation rapide.

Les plaques s'installent facilement en saillie, avec et sans encadrement de protection contre la pluie, à l'aide des vis et des chevilles fournies.

Connexion possible à un bouton ouvre-porte.

> Si vous voulez plus sécurité, ajoutez une caméra CCTV.

Plaques à 1, 2 ou 4 boutons, en aluminium, simples et compactes, faciles à installer en saillie, avec et sans encadrement de protection contre la pluie (fourni).

Caméra grand-angle.

Équipées de caméras couleurs avec angle d'ouverture horizontal à 130°.

Une image toujours parfaite.

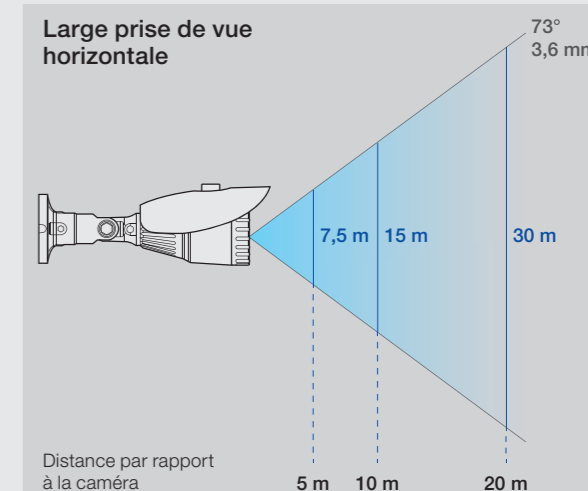
Les plaques présentent des leds blanches d'éclairage de la caméra et des leds de rétroéclairage pour les pancartes porte-noms.

Caméra CCTV à brancher.

Le câble coaxial permet de connecter aux plaques une caméra extérieure supplémentaire (46CAM.136B.8), sélectionnable à partir du moniteur.



Caméra extérieure Bullet CVBS, Full HD 1080p, avec objectif fixe 3,6 mm et indice de protection IP66. La caméra doit être alimentée avec un des alimentations disponibles.



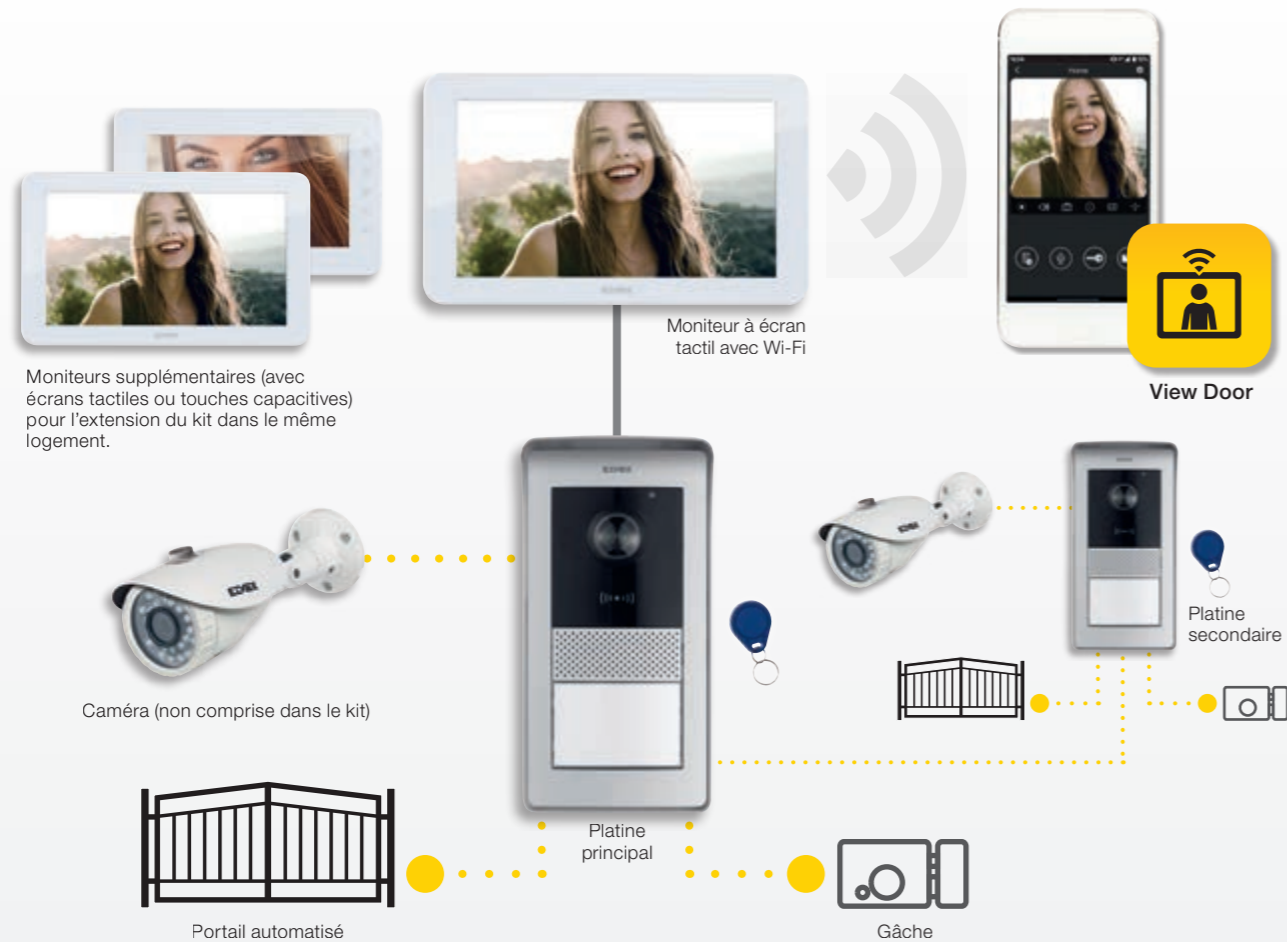
Installations typiques avec la connexion Wi-Fi.

> Pour 1 ou 2 usagers

L'installation des kits pour 1 ou 2 usagers se fait avec la connexion de platine de rue et le moniteur avec 2 fils, il est possible de contrôler une serrure électrique et un relais 2 A 12 Vdc pour la connexion d'un service auxiliaire et d'une caméra CCTV. L'installation peut être étendue avec 2 moniteurs (pour le kit 1 usager) ou 4 moniteurs (2 pour chaque bouton d'appel de la platine pour le kit 2 usagers) et 1 platine de rue additionnelle.

Avec Wi-Fi intégrée du moniteur et par l'appli View Door, il est possible de envoyer l'appel vidéo au smartphone ou tablette, contrôler la serrure électrique, voir les images de la platine de rue ou de la caméra CCTV connectée. Dans chaque unité de logement on peut installer seulement un moniteur avec al connexion Wi-Fi intégrée, les autres moniteurs mélangés entre écran tactile ou clavier capacitif.

Installation à 1 usager



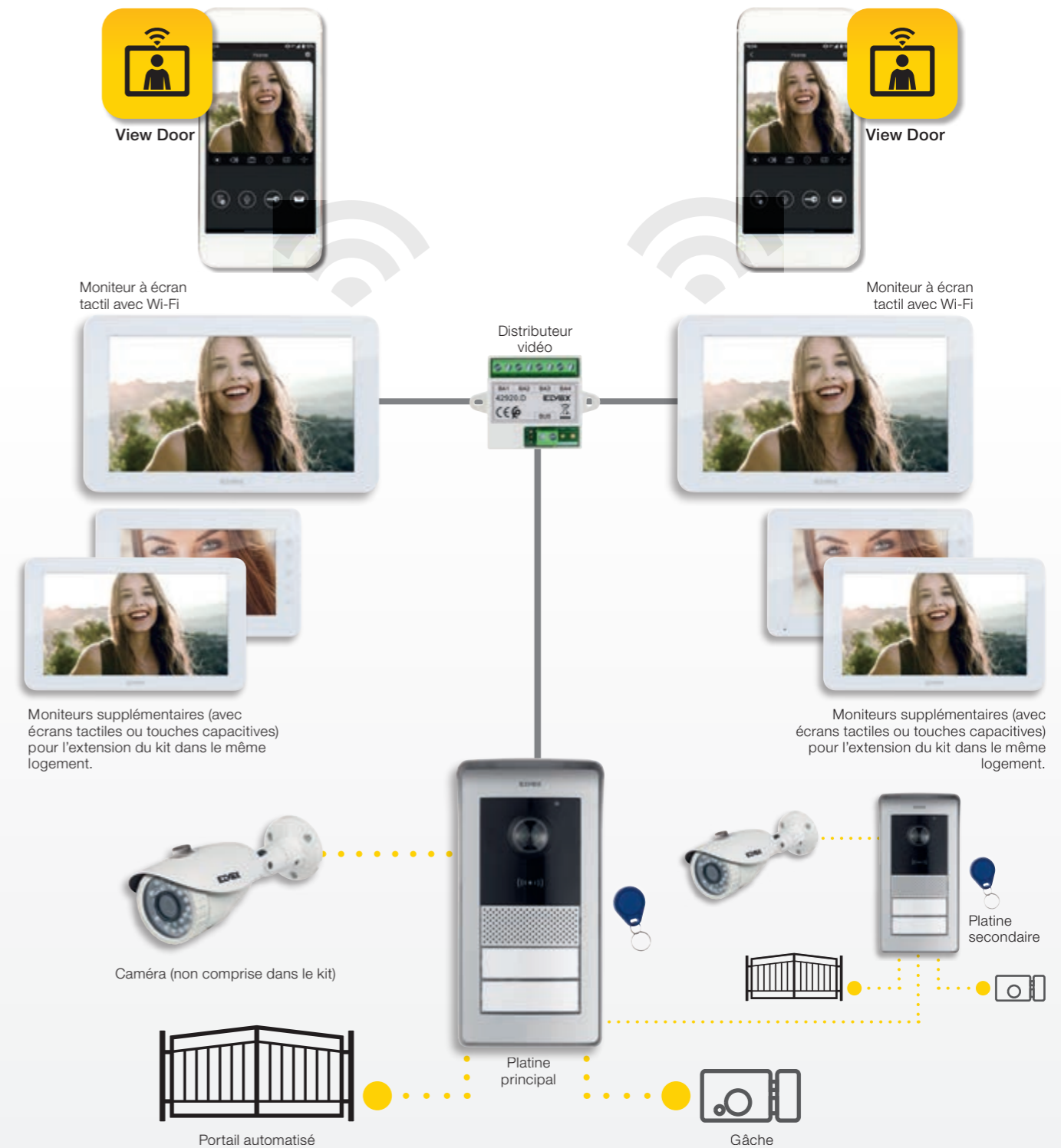
Kits un usager

Distance maxi : 100 m

Caméra extérieure à brancher

Extensible (jusqu'à 3 moniteurs et 2 plaques)

Installation à 2 usagers



Kits deux usagers

Distance maxi : 100 m

Caméra extérieure à brancher

Extensible (jusqu'à 6 moniteurs et 2 plaques)

Installations câblées types avec moniteurs supplémentaires

> À 1 ou 2 usagers

L'installation des kits pour 1 ou 2 usagers se fait avec la connexion de platine de rue et le moniteur avec 2 fils, il est possible de contrôler une serrure électrique et un relais 2 A 12 Vdc pour la connexion d'un service auxiliaire et d'une caméra CCTV. L'installation peut être étendue avec 2 moniteurs (pour le kit 1 usager) ou 4 moniteurs (2 pour chaque bouton d'appel de la platine pour le kit 2 usagers) et 1 platine de rue additionnelle.

Installation à 1 usager



Kits un usager

100 m max

Distance maxi : 100 m

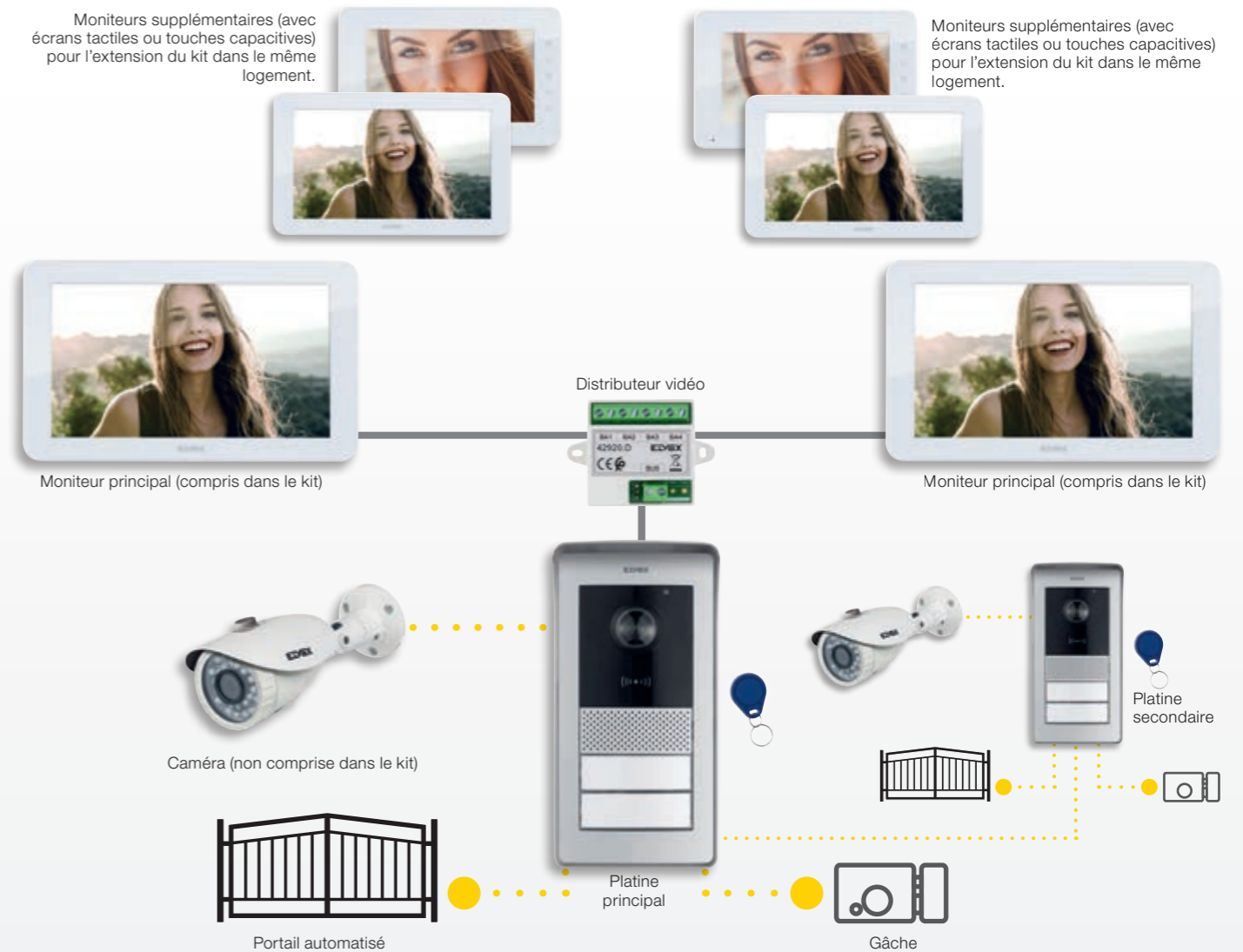


Caméra extérieure à brancher



Extensible (jusqu'à 3 moniteurs et 2 plaques)

Installation à 2 usagers



Kits deux usagers

100 m max

Distance maxi : 100 m



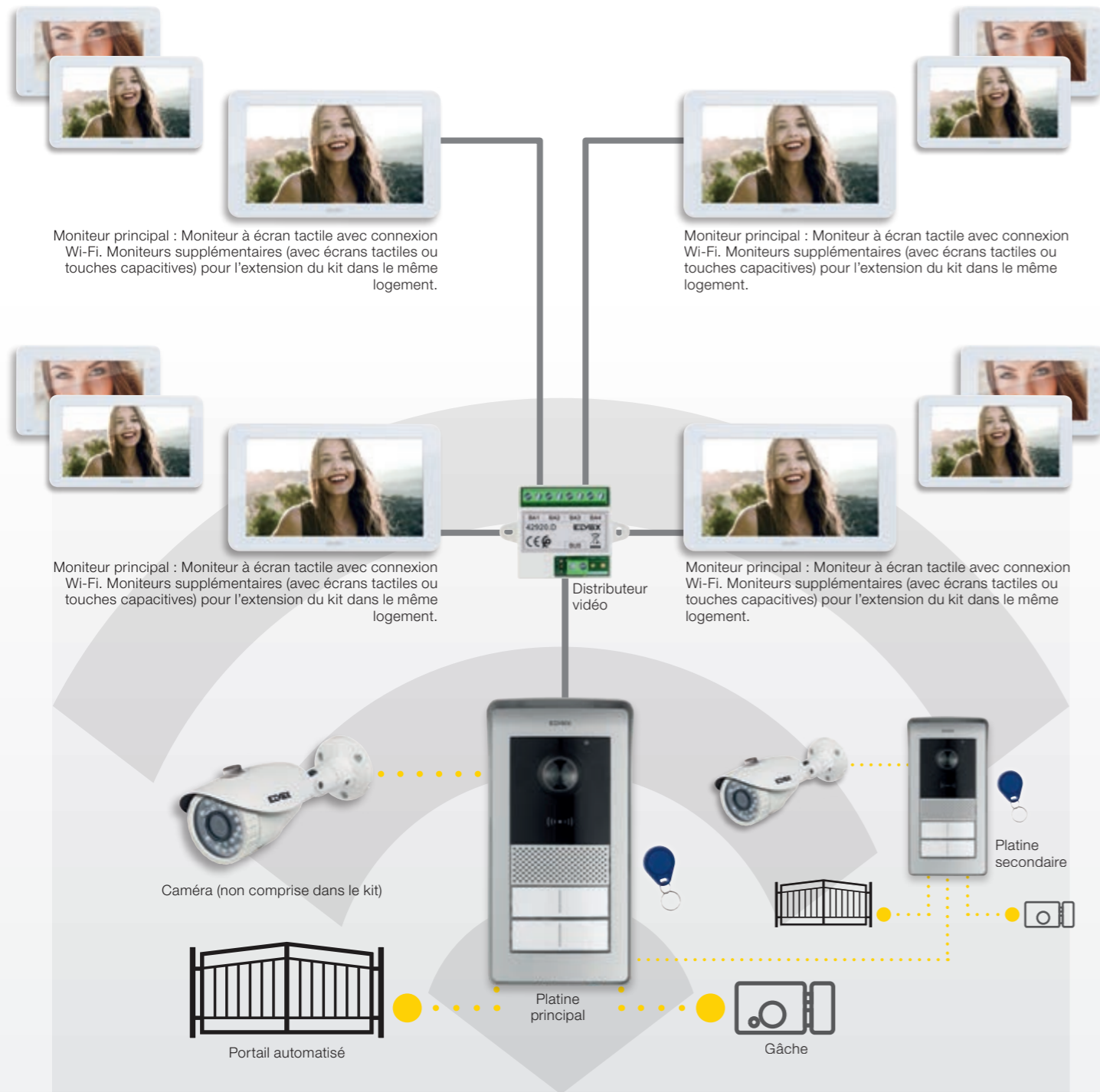
Caméra extérieure à brancher



Extensible (jusqu'à 6 moniteurs et 2 plaques)

Extensibilité des kits

Installation à 4 usagers avec connexion Wi-Fi



100 m
maxi

Distance maxi :
100 m

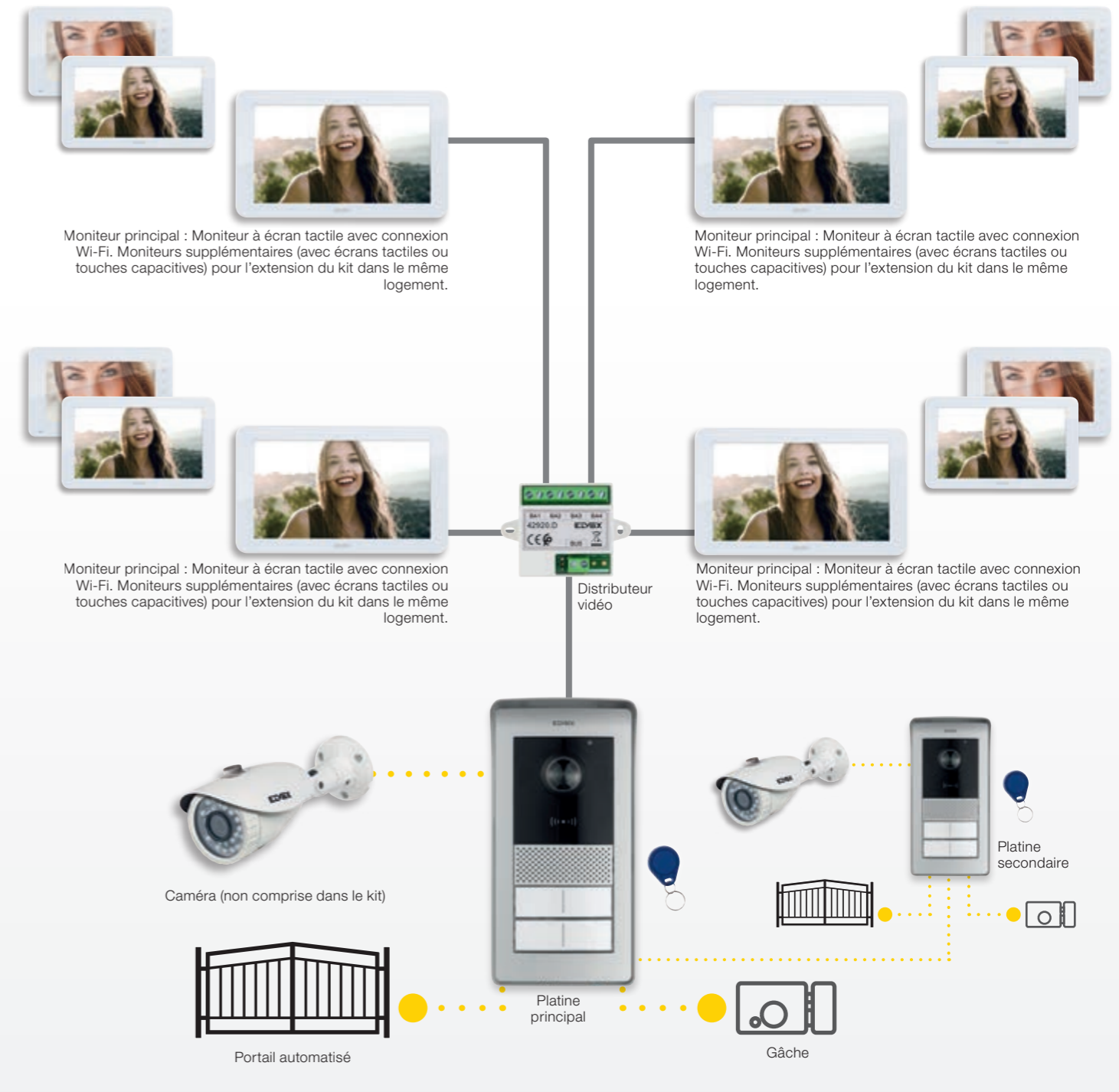


Caméra
extérieure
à brancher



Extensible
(jusqu'à 12 moniteurs
et 2 plaques)

Installation à 4 usagers



100 m
maxi

Distance maxi :
100 m



Caméra
extérieure
à brancher



Extensible
(jusqu'à 12 moniteurs
et 2 plaques)

Index général

KITS DE PORTIER-VIDÉO AVEC CONNEXION WI-FI à partir de la page 18

MONITEUR AVEC CONNEXION WI-FI à partir de la page 20

KITS DE PORTIER-VIDÉO à partir de la page 22

MONITEUR à partir de la page 26

PLATINES DE RUE ET AUTRES DISPOSITIFS à partir de la page 28

EXEMPLES D'INSTALLATION à partir de la page 30

Kits de portier-vidéo avec connexion Wi-Fi

Kits de portier-vidéo avec connexion Wi-Fi

Kit portier-vidéo de un usager permettant de réaliser une installation portier-vidéo pour un seul logement, avec système de connexion à 2 fils entre le moniteur et la plaque. Le moniteur du kit avec la connexion Wi-Fi intégrée permet l'envoi de l'appel vidéo au smartphone ou tablette via l'appli View Door et l'utilisateur peut répondre à l'appel, visualiser la personne qui sonne à la porte et ouvrir la serrure électrique ou afficher les images qui viennent de la platine de rue.

Caractéristiques principales

Kit portier-vidéo pour la connexion moniteur/plaque à travers 2 conducteurs non polarisés. Le kit peut être complété avec 2 autres moniteurs et 1 plaque, jusqu'à 4 logements avec 3 moniteurs chacun, 2 platines maximum. La distance maximale entre la plaque et le dernier moniteur est de 100 m avec 2 conducteurs de 1 mm². La plaque peut alimenter une électroserrure et commander un portail automatisé. Possibilité de connecter à la plaque une caméra extérieure supplémentaire (46CAM.136B.8), sélectionnable à partir des moniteurs.

Alimentation 100-240 Vca 50/60 Hz.

K42945 et K42955

Contenu du kit à 1 usager:

- 1 moniteur mains libres avec écran tactile 7 pouces LCD TFT (1024x600 pixels) et connexion Wi-Fi;
- 1 platine de rue audio/vidéo à 1 bouton avec objectif grand angle;
- 1 alimentation 100 Vca ~ 240 Vca multifiches, standard AU/EU/UK/US (kit K42945) ou 1 alimentation pour rail DIN (kit K42955).

K42946 et K42956

Contenu du kit à 2 usagers:

- 2 moniteurs mains libres avec écran tactile 7 pouces LCD TFT (1024x600 pixels) et connexion Wi-Fi;
- 1 platine de rue audio/vidéo à 1 bouton avec objectif grand angle;

2 alimentations 100 Vca ~ 240 Vca multifiches, standard AU/EU/UK/US (kit K42946) ou 2 alimentations pour rail DIN (kit K42956).

Platine de rue

- Unité audio-vidéo deux fils avec caméra grand angle
- Grand angle horizontal 120°, 1000TVL
- Leds blanches d'éclairage pour vision nocturne
- Indice de protection : IP54
- Indice de protection contre les impacts : IK07
- Boîtier en aluminium, résistant aux actes de vandalisme
- Réglage du volume du haut-parleur
- Porte-étiquettes rétroéclairé et poussoir d'appel
- Cadre anti-pluie
- Commande gâche électrique et/ou porte automatique
- Installation pour montage en saillie
- Lorsque la platine de rue est en communication avec le moniteur ou avec l'application, les boutons rétro-éclairés clignotent.

Spécifications techniques :

- Température de service : (-25 °C ; +55 °C)
- Dimensions : sans cadre anti-pluie : 90 x 160 x 20 mm avec cadre anti-pluie : 94,4 x 162,4 x 34,3 mm

Portier-vidéo

- Moniteur 7 pouces écran tactile capacitif.
- Connectivité Wi-Fi IEEE 802.11 b/g/n 2,4 GHz
- Possibilité de recevoir des mises à jour firmware via OTA (Over The Air)
- Appel à distance à partir d'un ou de plusieurs smartphones
- Validation/désactivation des actuateurs (gâche et portail)
- Mémoire flash interne et support micro SD card.
- Enregistrement vidéo/images automatique et manuel
- Appel intercommunicant entre postes intérieurs (de la même famille).
- Luminosité, couleur et contraste réglables
- Volume sonnerie et volume de conversation réglables
- 6 mélodies sélectionnables
- Fonction « Ne pas déranger »
- Multilingues (italien, anglais, français, allemand, espagnol, portugais, grec, hollandais)

Spécifications techniques :

- Entrée CC : 24V (via alimentation comprise dans l'emballage)
- Écran LCD TFT 7 pouces
- Résolution LCD 1024 x 600 (RGB)
- Lecteur pour carte Micro SD : Format SDHC
- Taille de la mémoire 8 - 128 Go, Classe de vitesse : Classe 4 - Classe 10
- Capacité de la mémoire : 100 images, 10 vidéos (mémoire interne portier-vidéo). Avec Micro SD card : 1000 images, 1000 vidéos
- Dimensions : sans support mural : 188,8 x 113,6 x 14,9 mm avec support mural : 188,8 x 113,6 x 18,4 mm
- Wi-Fi IEEE 802.11 b/g/n 2,4 GHz - distance conseillée par rapport au routeur ou à l'extender de réseau Wi-Fi : inférieure à 20 m
- Gamme de fréquence : 2412-2472 MHz
- Puissance RF transmise : < 100 mW (20 dBm)

Remarque :

Pour le correct fonctionnement du moniteur avec connexion Wi-Fi intégrée il est nécessaire un réseau Wi-Fi avec un accès à internet.

Alimentation multifiches

- Tension d'alimentation CA : 100 V - 240 V, 0,6 A, 50 Hz / 60 Hz
- Sortie CC : 24V, 1A
- Dimensions : 43,5 x 80,4 x 38,5 mm
- Adaptateurs pour fiches : AU / EU / UK / US

Alimentation pour rail DIN

- Alimentation : 100 - 240 Vac 50/60 Hz
- Consommation maximale : 0,8 A
- Puissance dissipée : 3,5 W
- Tension de sortie (+/-) 24 Vcc nominaux (SELV - EN60950-1)
- Courant maxi distribué : 1 A
- Température de fonctionnement -5 °C +35 °C (d'intérieur)
- Taille: 3 modules 17,5 mm (53 x 91 x 54 mm)
- CLASSE II



Appli View Door pour l'envoi de l'appel

L'appli View Door est simple et utilise une interface facile à utiliser. L'appli permet de répondre à l'appel vidéo directement de smartphone ou tablette, contrôler la serrure électrique de la maison, visualiser les images de la platine de rue ou de videocaméras installées dans le système. L'appli est disponible pour iOS et Android, téléchargeable de Apple et Google Play Stores.

Kits de portier-vidéo avec connexion Wi-Fi

Kit de portier-vidéo à 1 usager avec connexion Wi-Fi

- ▲ **K42945** Kit de portier-vidéo à 1 usager avec:
 - 1 platine de rue audio/vidéo à 1 bouton, en métal et cadre parapluie, gris
 - 1 moniteur à écran tactile 7 pouces LCD avec connexion Wi-Fi intégrée, mains-libres, avec support pour installation pour pose en saillie, blanc
 - 1 alimentation multifiches 24 Vdc 1 A pour standard EU, UK, USA et AU
- ▲ **K42955** Comme ci-dessus, avec 1 alimentation pour guide DIN (60715 TH35) 40103



▲ K42945
▲ K42955



Appli **View Door** disponible pour iOS et Android, téléchargeable de Apple et Google Play stores.

Kit de portier-vidéo à 2 usagers avec connexion Wi-Fi

- ▲ **K42946** Kit de portier-vidéo à 2 usagers avec:
 - 1 platine de rue audio/vidéo à 2 boutons, en métal et cadre parapluie, gris,
 - 2 moniteurs à écran tactile 7 pouces LCD avec connexion Wi-Fi intégrée, mains-libres, avec support pour installation pour pose en saillie, blanc
 - 2 alimentations multifiches 24 Vdc 1 A pour standard EU, UK, USA et AU
 - 1 distributeur bus 4 sorties
- ▲ **K42956** Comme ci-dessus, avec 2 alimentations pour guide DIN (60715 TH35) 40103



▲ K42946
▲ K42956



Appli **View Door** disponible pour iOS et Android, téléchargeable de Apple et Google Play stores.

Moniteur avec connexion Wi-Fi

Moniteur à écran tactile 7 pouces avec connexion Wi-Fi

Le moniteur 7 pouces à écran tactile pour l'installation pour pose en saillie peut être utilisé comme un moniteur additionnel pour les kits portier-vidéo à 1 usager ou 2 usagers.

Le kit peut être étendu avec la connexion de 3 moniteurs pour famille, la distance maxi entre la platine et le dernier moniteur est de 100 m avec câblé de 1 mm².

Caractéristiques principales

- Moniteur 7 pouces écran tactile capacitif.
- Connectivité Wi-Fi IEEE 802.11 b/g/n 2,4 GHz
- Possibilité de recevoir des mises à jour firmware via OTA (Over The Air)
- Appel à distance à partir d'un ou de plusieurs smartphones
- Validation/désactivation des actuateurs (gâche et portail)
- Mémoire flash interne et support micro SD card.
- Enregistrement vidéo/images automatique et manuel
- Appel intercommunicant entre postes intérieurs (de la même famille).
- Luminosité, couleur et contraste réglables
- Volume sonnerie et volume de conversation réglables
- 6 mélodies sélectionnables
- Fonction « Ne pas déranger »
- Multilingues (italien, anglais, français, allemand, espagnol, portugais, grec, hollandais)

Spécifications techniques :

- Entrée CC : 24V (via alimentation comprise dans l'emballage)
- Écran LCD TFT 7 pouces
- Résolution LCD 1024 x 600 (RGB)
- Lecteur pour carte Micro SD : Format SDHC
- Taille de la mémoire 8 - 128 Go, Classe de vitesse : Classe 4 - Classe 10
- Capacité de la mémoire : 100 images, 10 vidéos (mémoire interne portier-vidéo). Avec Micro SD card : 1000 images, 1000 vidéos
- Dimensions :
sans support mural : 188,8 x 113,6 x 14,9 mm
avec support mural : 188,8 x 113,6 x 18,4 mm
- Wi-Fi IEEE 802.11 b/g/n 2,4 GHz - distance conseillée par rapport au routeur ou à l'extender de réseau Wi-Fi : inférieure à 20 m
- Gamme de fréquence : 2412-2472 MHz
- Puissance RF transmise : < 100 mW (20 dBm)

Alimentation multifiches

- Tension d'alimentation CA : 100 V - 240 V, 0,6 A, 50 Hz / 60 Hz
- Sortie CC : 24V, 1A
- Dimensions : 43,5 x 80,4 x 38,5 mm
- Adaptateurs pour fiches : AU / EU / UK / US

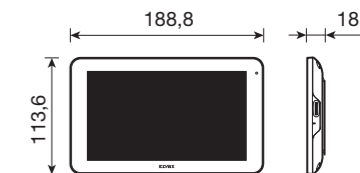
Alimentation pour rail DIN

- Alimentation : 100 - 240 Vac 50/60 Hz
- Consommation maximale : 0,8 A
- Puissance dissipée : 3,5 W
- Tension de sortie (+/-) 24 Vcc nominaux (SELV - EN60950-1)
- Courant maxi distribué : 1 A
- Température de fonctionnement -5 °C +35 °C (d'intérieur)
- Taille: 3 modules 17,5 mm (53 x 91 x 54 mm)
- CLASSE II

Moniteur avec connexion Wi-Fi

Moniteur 7 pouces avec connexion Wi-Fi

- ▲ **K42947** Moniteur LCD 7" mains-libres à écran tactile avec connexion Wi-Fi, alimentation 24 Vdc 1 A avec fiches interchangeables standard européen, britannique, américain et australien, fourni avec support pour installation pour pose en saillie
- ▲ **K42957** As above, with DIN (60715 TH35) rail power supply 40103



▲ K42947
▲ K42957



Appli **View Door** disponible pour iOS et Android, téléchargeable de Apple et Google Play stores.

Alimentation multifiches pour moniteur

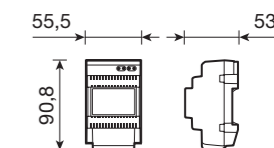
- ▲ **40104** Alimentation de commutation, 100-240 Vac 50/60 Hz, avec fiches interchangeables 2P standard européen, britannique, américain et australien, sortie avec bornes 24 Vdc 1 A



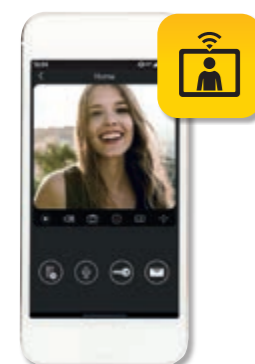
▲40104

Alimentation pour moniteur

- 40103 Alimentation 120/230 V~50/60 Hz pour installation sur guide DIN (60715 TH35)



40103



Appli View Door pour l'envoi de l'appel

L'appli View Door est simple et utilise une interface facile à utiliser. L'appli permet de répondre à l'appel vidéo directement de smartphone ou tablette, contrôler la serrure électrique de la maison, visualiser les images de la platine de rue ou de videocaméras installées dans le système. L'appli est disponible pour iOS et Android, téléchargeable de Apple et Google Play Stores.

Kits de portier-vidéo avec écran tactile

Kits de portier-vidéo à écran tactile

Kit portier-vidéo un usager permettant de réaliser une installation portier-vidéo pour un seul logement, avec système de connexion à 2 fils entre le moniteur et la plaque.

Caractéristiques principales

Kit portier-vidéo pour la connexion moniteur/plaque à travers 2 conducteurs non polarisés. Le kit peut être complété avec 2 autres moniteurs et 1 plaque, jusqu'à 4 logements avec 3 moniteurs chacun, 2 platines maximum. La distance maximale entre la plaque et le dernier moniteur est de 100 m avec 2 conducteurs de 1 mm². La plaque peut alimenter une électroserrure et commander un portail automatisé.

Possibilité de connecter à la plaque une caméra extérieure supplémentaire (46CAM.136B.8), sélectionnable à partir des moniteurs.

Alimentation 100-240 Vca 50/60 Hz.

K42915 et K42935

Contenu du kit à 1 usager

- 1 moniteur couleurs mains libres avec écran LCD TFT 7 pouces (1024x600 pixels), écran tactile pour les fonctions vidéophoniques : parler/écouter, ouverture gâche, ouverture portail automatisé, sélection caméra extérieure supplémentaire, exclusion sonnerie et appels intercommunicants. La sonnerie électronique peut utiliser plusieurs mélodies pour différencier l'appel de plaque et l'appel intercommunicant. Fonction « ne pas déranger » avec signalisation lumineuse de la fonction active. Le moniteur supporte une micro carte SD permettant de mémoriser jusqu'à 1 000 images/128 vidéos.
- 1 plaque audio/vidéo couleurs, avec caméra grand-angle, leds blanches pour vision nocturne, 1 bouton d'appel, grande pancarte porte-noms rétroéclairée.
- 1 alimentation 100 Vca ~ 240 Vca multifiches, standard AU/EU/UK/US (kit K42915) ou 1 alimentation pour rail DIN (kit K42935).

K42916 et K42936

Contenu du kit à 2 usagers

- 2 moniteurs couleurs mains libres avec écran LCD TFT 7 pouces (1024x600 pixels), écran tactile pour les fonctions vidéophoniques : parler/écouter, ouverture gâche, ouverture portail automatisé, sélection caméra extérieure supplémentaire, exclusion sonnerie et appels intercommunicants. La sonnerie électronique peut utiliser plusieurs mélodies pour différencier l'appel de plaque et l'appel intercommunicant. Fonction « ne pas déranger » avec signalisation lumineuse de la fonction active. Le moniteur supporte une micro carte SD permettant de mémoriser jusqu'à 1 000 images/128 vidéos.
- 1 plaque audio/vidéo couleurs, avec caméra grand-angle, leds blanches pour vision nocturne, 2 boutons d'appel, grande pancarte porte-noms rétroéclairée.
- 2 alimentations 100 Vca ~ 240 Vca multifiches, standard AU/EU/UK/US (kit K42916) ou 2 alimentations pour rail DIN (kit K42936).

Platine de rue

- Unité audio-vidéo deux fils avec caméra grand angle
- Grand angle horizontal 120 °, 1000TVL
- Leds blanches d'éclairage pour vision nocturne
- Indice de protection : IP54
- Indice de protection contre les impacts : IK07
- Boîtier en aluminium, résistant aux actes de vandalisme
- Réglage du volume du haut-parleur
- Porte-étiquettes rétroéclairé et poussoir d'appel
- Cadre anti-pluie
- Commande gâche électrique et/ou porte automatique
- Installation pour montage en saillie

Spécifications techniques

- Température de service : (-25 °C ; +55 °C)
- Dimensions :
sans cadre anti-pluie : 90 x 160 x 20 mm
avec cadre anti-pluie : 94,4 x 162,4 x 34,3 mm

Portier-vidéo

- Moniteur 7 pouces écran tactile capacitif.
- Mémoire flash interne et support micro SD card.
- Enregistrement vidéo/images automatique et manuel
- Appel intercommunicant entre postes intérieurs (de la même famille).
- Luminosité, couleur et contraste réglables
- Volume sonnerie et volume de conversation réglables
- 6 mélodies sélectionnables
- Fonction « Ne pas déranger »
- Multilingues (italien, anglais, français, allemand, espagnol, portugais, grec, hollandais)

Spécifications techniques

- Entrée CC : 24V
- Écran LCD TFT 7 pouces
- Résolution LCD 1024 x 600 (RGB)
- Lecteur pour carte Micro SD : Format SDHC
- Taille de la mémoire 8 - 32 GB, Classe de vitesse : Classe 4 - Classe 10
- Capacité de la mémoire : 100 images (mémoire interne portier-vidéo). Avec Micro SD card : 1000 images, 128 vidéos
- Dimensions :
sans support mural : 188,8 x 113,6 x 14,9 mm
avec support mural : 188,8 x 113,6 x 18,4 mm

Alimentation multifiches

- Tension d'alimentation CA : 100 V - 240 V, 0,6 A, 50 Hz / 60 Hz
- Sortie CC : 24V, 1A
- Dimensions : 43,5 x 80,4 x 38,5 mm
- Adaptateurs pour fiches : AU / EU / UK / US

Alimentation pour rail DIN

- Alimentation : 100 - 240 Vac 50/60 Hz
- Consommation maximale : 0,8 A
- Puissance dissipée : 3,5 W
- Tension de sortie (+/-) 24 Vcc nominaux (SELV - EN60950-1)
- Courant maxi distribué : 1 A
- Température de fonctionnement -5 °C +35 °C (d'intérieur)
- Taille: 3 modules 17,5 mm (53 x 91 x 54 mm)
- CLASSE II

Kits de portier-vidéo avec écran tactile

Kit de portier-vidéo à 1 usager avec écran tactile

- ▲ **K42915** Kit portier-vidéo pour une famille comprenant:
 - 1 plaque d'entrée en métal avec cadre parapluie et 1 bouton, gris,
 - 1 portier-vidéo mains-libres avec écran tactile LCD 7 pouces, blanc,
 - 1 alimentation multifiche standard EU, BS, UK et AU
- ▲ **K42935** Comme ci-dessus, avec 1 alimentation pour guide DIN (60715 TH35) 40103



▲ K42915
▲ K42935

Kit de portier-vidéo à 2 usagers avec écran tactile

- ▲ **K42916** Kit portier-vidéo pour deux familles comprenant:
 - 1 plaque d'entrée en métal avec cadre parapluie et 2 boutons, gris,
 - 2 portiers-vidéo mains-libres avec écran tactile LCD 7 pouces, blanc,
 - 2 alimentations multifiches standard EU, BS, UK et AU
 - 1 distributeur bus 4 sorties
- ▲ **K42936** Comme ci-dessus, avec 2 alimentations pour guide DIN (60715 TH35) 40103



▲ K42916
▲ K42936

Kits de portier-vidéo avec clavier capacitif

Kits de portier-vidéo avec clavier capacitif

Kit portier-vidéo un usager permettant de réaliser une installation portier-vidéo pour un seul logement, avec système de connexion à 2 fils entre le moniteur et la plaque.

Caractéristiques principales

Kit portier-vidéo pour la connexion moniteur/plaque à travers 2 conducteurs non polarisés. Le kit peut être complété avec 2 autres moniteurs et 1 plaque, jusqu'à 4 logements avec 3 moniteurs chacun, 2 platines maximum. La distance maximale entre la plaque et le dernier moniteur est de 100 m avec 2 conducteurs de 1 mm². La plaque peut alimenter une électroserrure et commander un portail automatisé. Possibilité de connecter à la plaque une caméra extérieure supplémentaire (46CAM.136B.8), sélectionnable à partir des moniteurs.

Alimentation 100-240 Vca 50/60 Hz.

K42910 et K42930

Contenu du kit à 1 usager

- 1 moniteur couleurs mains libres avec écran LCD TFT 7 pouces (800x420 pixels), clavier capacitif pour les fonctions vidéophoniques : parler/écouter, ouverture gâche, ouverture portail automatisé, sélection caméra extérieure supplémentaire, exclusion sonnerie et appels intercommunicants. Sonnerie électronique avec plusieurs mélodies.
- 1 plaque audio/vidéo couleurs, avec caméra grand-angle, leds blanches pour vision nocturne, 1 bouton d'appel, grande pancarte porte-noms rétroéclairée.
- 1 alimentation 100 Vca ~ 240 Vca multifiches, standard AU/EU/UK/US (kit K42910) ou 1 alimentation pour rail DIN (kit K42930).

K42911 and K42931

Contenu du kit à 2 usagers

- 2 moniteurs couleurs mains libres avec écran LCD TFT 7 pouces (800x420 pixels), clavier capacitif pour les fonctions vidéophoniques : parler/écouter, ouverture gâche, ouverture portail automatisé, sélection caméra extérieure supplémentaire, exclusion sonnerie et appels intercommunicants. Sonnerie électronique avec plusieurs mélodies.
- 1 plaque audio/vidéo couleurs, avec caméra grand-angle, leds blanches pour vision nocturne, 2 boutons d'appel, grande pancarte porte-noms rétroéclairée.
- 2 alimentations 100 Vca ~ 240 Vca multifiches, standard AU/EU/UK/US (kit K42911) ou 2 alimentations pour rail DIN (kit K42931).

Platine de rue

- Unité audio-vidéo deux fils avec caméra grand angle
- Grand angle horizontal 120 °, 1000TVL
- Leds blanches d'éclairage pour vision nocturne
- Indice de protection : IP54
- Indice de protection contre les impacts : IK07
- Boîtier en aluminium, résistant aux actes de vandalisme
- Réglage du volume du haut-parleur
- Porte-étiquettes rétroéclairé et poussoir d'appel
- Cadre anti-pluie
- Commande gâche électrique et/ou porte automatique
- Installation pour montage en saillie

Spécifications techniques

- Température de service : (-25 °C ; +55 °C)
- Dimensions :
sans cadre anti-pluie : 90 x 160 x 20 mm
avec cadre anti-pluie : 94,4 x 162,4 x 34,3 mm

Portier-vidéo

- Moniteur 7 pouces
- 5 touches capacitives à effleurement rétroéclairées
- Appel intercommunicant entre postes intérieurs (de la même famille).
- Luminosité, couleur et contraste réglables
- Volume sonnerie et volume de conversation réglables
- 6 mélodies sélectionnables

Spécifications techniques

- Entrée CC : 24V
- Écran LCD TFT 7 pouces
- Résolution LCD 1024 (RGB) x 600
- Dimensions :
sans support mural : 205 x 128 x 18 mm
avec support mural : 205 x 128 x 21,5 mm

Alimentation multifiches

- Tension d'alimentation CA : 100 V - 240 V, 0,6 A, 50 Hz / 60 Hz
- Sortie CC : 24V, 1A
- Dimensions : 43,5 x 80,4x 38,5 mm
- Adaptateurs pour fiches : AU / EU / UK / US

Alimentation pour rail DIN

- Alimentation : 100 - 240 Vac 50/60 Hz
- Consommation maximale : 0,8 A
- Puissance dissipée : 3,5 W
- Tension de sortie (+/-) 24 Vcc nominaux (SELV - EN60950-1)
- Courant maxi distribué : 1 A
- Température de fonctionnement -5 °C +35 °C (d'intérieur)
- Taille: 3 modules 17,5 mm (53 x 91 x 54 mm)
- CLASSE II

Kits de portier-vidéo avec clavier capacitif

Kit de portier-vidéo à 1 usager

- ▲ **K42910** Kit portier-vidéo pour une famille comprenant:
- 1 plaque d'entrée en métal avec cadre parapluie et 1 bouton, gris,
- 1 portier-vidéo mains-libres avec écran LCD 7 pouces et clavier capacitif, blanc,
- 1 alimentation multifiche standard EU, BS, UK et AU
- ▲ **K42930** Comme ci-dessus, avec 1 alimentation pour guide DIN (60715 TH35) 40103



▲ K42910
▲ K42930

Kit de portier-vidéo à 2 usagers

- ▲ **K42911** Kit portier-vidéo pour deux familles comprenant:
- 1 plaque d'entrée en métal avec cadre parapluie et 2 boutons, gris,
- 2 portiers-vidéo mains-libres avec écran LCD 7 pouces et clavier capacitif, blanc,
- 2 alimentations multifiche standard EU, BS, UK et AU
- 1 distributeur bus 4 sorties
- ▲ **K42931** Comme ci-dessus, avec 2 alimentations pour guide DIN (60715 TH35) 40103



▲ K42911
▲ K42931

K42917 - Moniteur à écran tactile 7 pouces mains libres

Moniteur couleurs 7 pouces mains libres, en saillie, avec écran tactile. À utiliser également comme moniteur supplémentaire dans les kits portiers-vidéo un et deux usagers : K42910, K42911, K42915, K4016, K42930, K42931, K42935, K4036, K42945, K42946, K42955, K42956. Avec écran tactile pour les fonctions vidéophoniques : parler/écouter, ouverture gâche, ouverture portail automatisé, sélection caméra extérieure supplémentaire, exclusion sonnerie et appels intercommunicants.

Caractéristiques principales

- Connexion 2 fils entre moniteur et plaque, entre moniteur et moniteur supplémentaire.
- Distance maximale entre la plaque et le dernier moniteur : jusqu'à 100 m avec 1 mm².
- Possibilité de connecter jusqu'à 3 moniteurs par logement. Jusqu'à 3 moniteurs pour les kits un usager et jusqu'à 3+3 moniteurs pour les kits deux usagers.
- Alimentation : 100 Vca ~ 240 Vca multifiches, standard AU/EU/UK/US (moniteur K42917) ou alimentation pour rail DIN (moniteur K42937).
- Écran LCD TFT 7 pouces, 1024x600 pixels (RGB).
- Enregistrement manuel/automatique d'images et de vidéos, avec signalisation lumineuse de nouvelles images/vidéos.
- Mémoire interne permettant d'enregistrer jusqu'à 100 images.
- Support pour mémoire supplémentaire micro SD (SDHC) de 8 à 32 GB. Enregistrement sur mémoire supplémentaire jusqu'à 1 000 images/128 vidéos.
- Réglages pour luminosité, contraste et couleurs de l'écran.
- Réglage du volume de conversation.
- Sonnerie électronique avec différenciation des mélodies selon la provenance de l'appel : appel plaque ou appel intercommunicant.
- Fonction « ne pas déranger » avec signalisation lumineuse de la fonction active.
- Sélection de la langue pour les menus du moniteur.
- Possibilité d'effectuer des appels intercommunicants entre moniteur et moniteur.
- Possibilité de commuter le signal vidéo entre la plaque extérieure et une caméra extérieure supplémentaire.
- Dimensions (avec étrier de fixation murale) : 188,8 x 113,6 x 18,4 mm

K42912 - Moniteur 7 pouces mains libres avec clavier capacitif

Moniteur couleurs 7 pouces mains libres, à poser en saillie. À utiliser également comme moniteur supplémentaire dans les kits portiers-vidéo un et deux usagers : K42910, K42911, K42915, K4016, K42930, K42931, K42935, K4036, K42945, K42946, K42955, K42956. Équipé de clavier capacitif pour les fonctions vidéophoniques : parler/écouter, ouverture gâche, ouverture portail automatisé, sélection caméra extérieure supplémentaire, exclusion sonnerie et appels intercommunicants.

Caractéristiques principales

- Connexion 2 fils entre moniteur et plaque, entre moniteur et moniteur supplémentaire.
- Distance maximale entre la plaque et le dernier moniteur : jusqu'à 100 m avec 1 mm².
- Possibilité de connecter jusqu'à 3 moniteurs par logement. Jusqu'à 3 moniteurs pour les kits un usager et jusqu'à 3+3 moniteurs pour les kits deux usagers.
- Alimentation : 100 Vca ~ 240 Vca multifiches, standard AU/EU/UK/US (moniteur K42912) ou alimentation pour rail DIN (moniteur K42932).
- Écran LCD TFT 7 pouces, 1024 x 600 pixels (RGB).
- Réglages pour luminosité, contraste et couleurs de l'écran.
- Réglage du volume de conversation.
- Sonnerie électronique avec plusieurs mélodies.
- Possibilité d'effectuer des appels intercommunicants entre moniteur et moniteur.
- Possibilité de commuter le signal vidéo entre la plaque extérieure et une caméra extérieure supplémentaire.
- Dimensions (avec étrier de fixation murale) : 205,2 x 128,1 x 20,9 mm

40103 - Alimentation

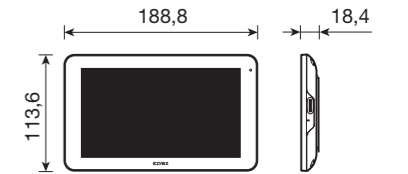
Alimentation pour installation sur rail DIN, pour l'alimentation d'un seul moniteur. En présence de plusieurs moniteurs sur une même installation, prévoir une alimentation pour chacun.

Caractéristiques principales

- Alimentation : 100 - 240 Vac 50/60 Hz
- Consommation maximale : 0,8 A
- Puissance dissipée : 3,5 W
- Tension de sortie (+/-) 24 Vcc nominaux (SELV - EN60950-1)
- Courant maxi distribué : 1 A
- Température de fonctionnement -5 °C +35 °C (d'intérieur)
- Taille: 3 modules 17,5 mm (53 x 91 x 54 mm)
- CLASSE II

Moniteur à écran tactile 7 pouces mains libres

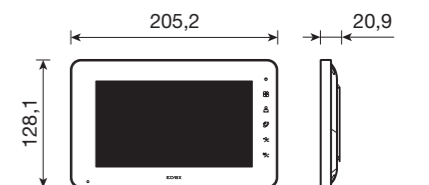
- ▲ **K42917** Portier-vidéo mains libres pour pose en saillie, écran tactile LCD 7 pouces, fonctions portier-vidéo et appels intercommunicants, alimentation multifiche standard EU, BS, UK et AU, étrier de fixation pour installation en boîtes rectangulaires et rondes, blanc
- ▲ **K42937** Comme ci-dessus, avec alimentation pour guide DIN (60715 TH35) 40103



▲ K42917
▲ K42937

Moniteur 7 pouces mains libres avec clavier capacitif

- ▲ **K42912** Portier-vidéo mains libres pour pose en saillie, écran LCD 7 pouces et clavier capacitif, fonctions portier-vidéo et appels intercommunicants, alimentation multifiche standard EU, BS, UK et AU, étrier de fixation pour installation en boîtes rectangulaires et rondes, blanc
- ▲ **K42932** Comme ci-dessus, avec alimentation pour guide DIN (60715 TH35) 40103



▲ K42912
▲ K42932

Alimentations pour moniteur

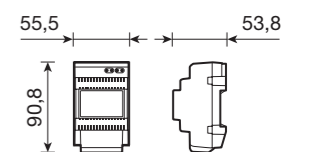
- ▲ **40104** Alimentation de commutation, 100-240 Vac 50/60 Hz, avec fiches interchangeables 2P standard européen, britannique, américain et australien, 24 Vdc 1 A sortie avec bornes
- 40103** Alimentation 120/230 V~50/60 Hz pour installation sur guide DIN (60715 TH35)



▲40104



40103



Platines de rue et autres dispositifs

Plaquettes extérieures

Plaquettes en aluminium en saillie avec encadrement de protection contre la pluie, à 1 bouton (42920.P) ou 2 boutons (42920.K). À utiliser également comme plaquettes supplémentaires dans les kits portiers-vidéo un ou deux usagers. Équipées de caméra grand-angle, leds blanches pour la vision nocturne, grande pancarte porte-noms rétroéclairée.

Caractéristiques principales

- Connexion 2 fils entre la plaquette et le moniteur.
- Distance maximale entre la plaquette et le dernier moniteur : jusqu'à 100 m avec 1 mm².
- Possibilité de connecter jusqu'à 2 plaquettes sur la même installation. Chaque bouton peut être associé à un maximum de 3 moniteurs.
- Alimentation à travers le moniteur.
- Caméra couleurs avec angle d'ouverture horizontal à 130°, résolution 1000 lignes TV, leds blanches pour la vision nocturne.
- Indice de protection IP54 et IK07.
- Réglage du volume du haut-parleur.
- Possibilité de connecter à la plaquette une caméra extérieure supplémentaire (46CAM.136B.8), sélectionnable à partir du moniteur.
- Sortie pour commande gâche électrique.
- Sortie 2 A 12 Vcc (0,5 ~ 10 s) pour service auxiliaire.
- Installation en saillie.
- Température de service de -25° à +55° C.
- Poids (sans/avec encadrement de protection contre la pluie) : 280 g/375 g.
- Dimensions :
 - sans cadre anti-pluie : 90 x 160 x 20 mm
 - avec cadre anti-pluie : 94,4 x 162,4 x 34,3 mm

Caméra extérieure

Caméra extérieure Bullet CVBS, Full HD 1080p, avec objectif fixe 3,6 mm. À connecter aux plaquettes 42920.P ou 42920.K à travers le câble coaxial type RG59 ou RG11. La caméra peut être sélectionnée à partir des moniteurs, avec la commutation de l'image entre la plaquette et la caméra extérieure.

Caractéristiques principales

- Capteur CMOS 1/2,7" hautes performances de 2,1 Mégapixels avec 25 /30 fps à 1080p.
- IR-CUT incorporé, assure le fonctionnement de la caméra de jour comme de nuit.
- Indice de protection IP66
- Led IR longue durée, avec luminosité supérieure et durée utile prolongée par rapport aux leds normales.
- Smart-IR, distance IR 20 mètres.
- Sortie vidéo CVBS/AHD.
- Alimentation 12 Vcc 230 mA ± 15% (IR ON).
- Température de service de -10° à +50° C.
- Poids : 350 g ± 15%.
- Dimensions : 152 x 68 x 82 mm.

Platines de rue et autres dispositifs

Plaquettes extérieures

- ▲ 42920.P Plaque d'entrée avec cadre parapluie et 1 bouton, caméra grandangle de couleur, IP54 et IK07, gris
- ▲ 42920.K Kit 1-2-4 touches pour platine de kit Vidéo RFID
- ▲ 40169 7 clés RFID à transpondeur Mifare (2 pour la configuration et 5 pour les utilisateurs)



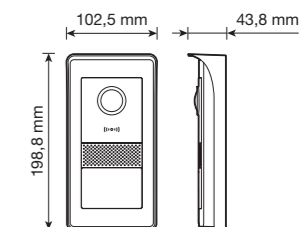
▲ 42920.P



▲ 42920.K



▲ 40169



Distributeur vidéo

- ▲ 42920.D Distributeur bus pour kit Vidéo RFID à utiliser pour partager le bus en 4 lignes



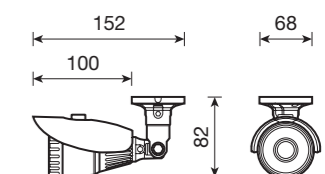
▲ 42920.D

Caméra extérieure

- 46CAM.136B.8 Caméra extérieure Bullet IR AHD 1080p, objective 3,6 mm, CVBS



46CAM.136B.8



Alimentation pour caméra extérieure

- 46902.010 Alimentation commutée 100-240 Vca 50/60 Hz, fiche 2P européenne intégrée, sortie par connecteur jack standard 12 Vcc 1 A, puissance maximale 12 W

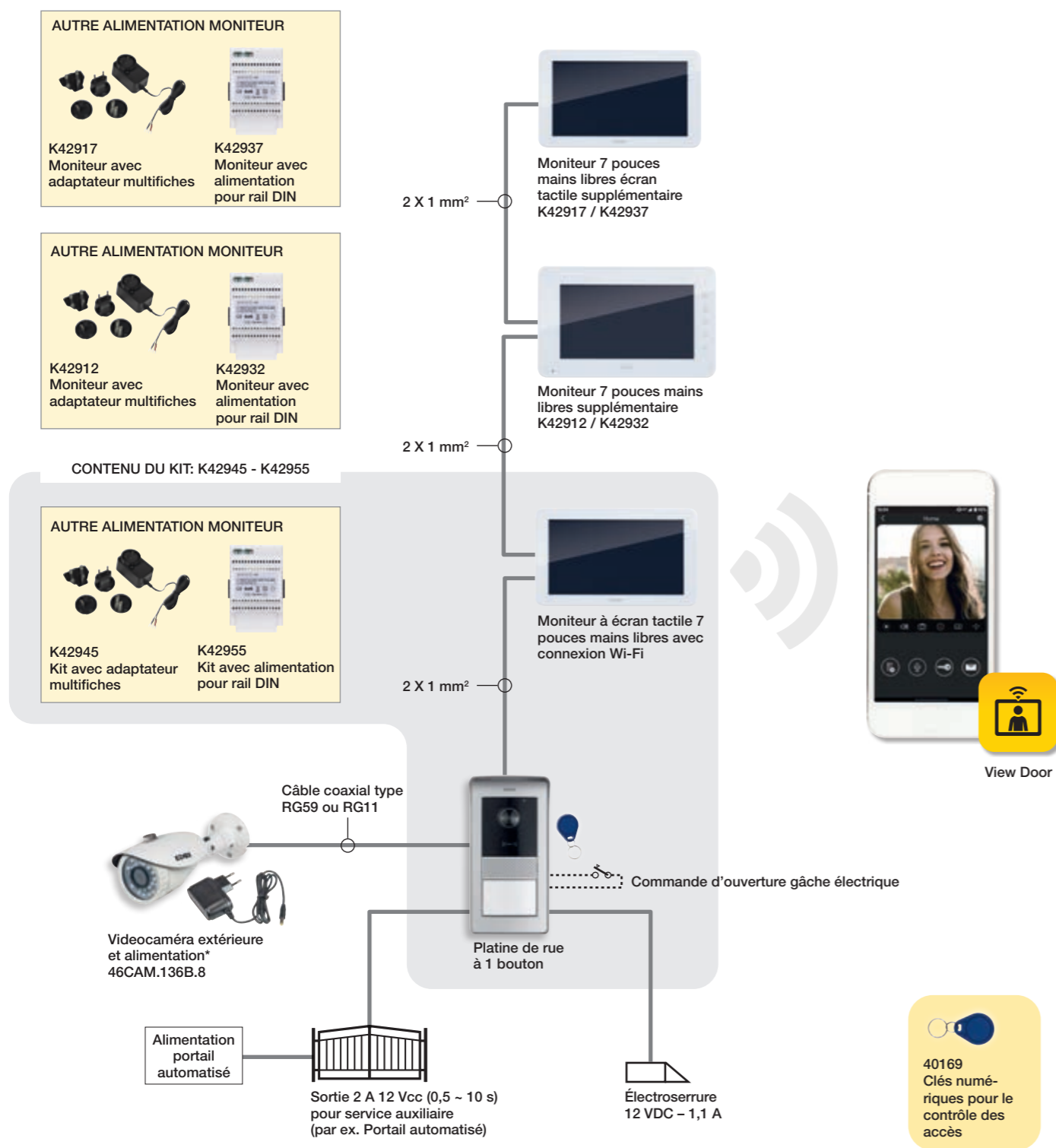


46902.010

Exemples d'installation avec connexion Wi-Fi

Kit avec connexion Wi-Fi à 1 usager.

Le schéma illustre l'extension d'un système portier-vidéo utilisant le kit à 1 usager K42945 ou K42955 avec moniteur à écran tactile 7 pouces avec la connexion Wi-Fi et grâce à l'appli View Door il est possible de répondre à l'appel vidéo de smartphone ou tablette, contrôler la serrure électrique de la maison et de visualiser les images qui viennent de la platine de rue ou de caméra installé dans le système. Pour étendre l'installation il suffit d'ajouter des moniteurs 7 pouces mélangés entre écran tactile ou clavier capacitif, qui communiquent entre eux dans la même unité de logement.



Appli View Door pour l'envoi de l'appel

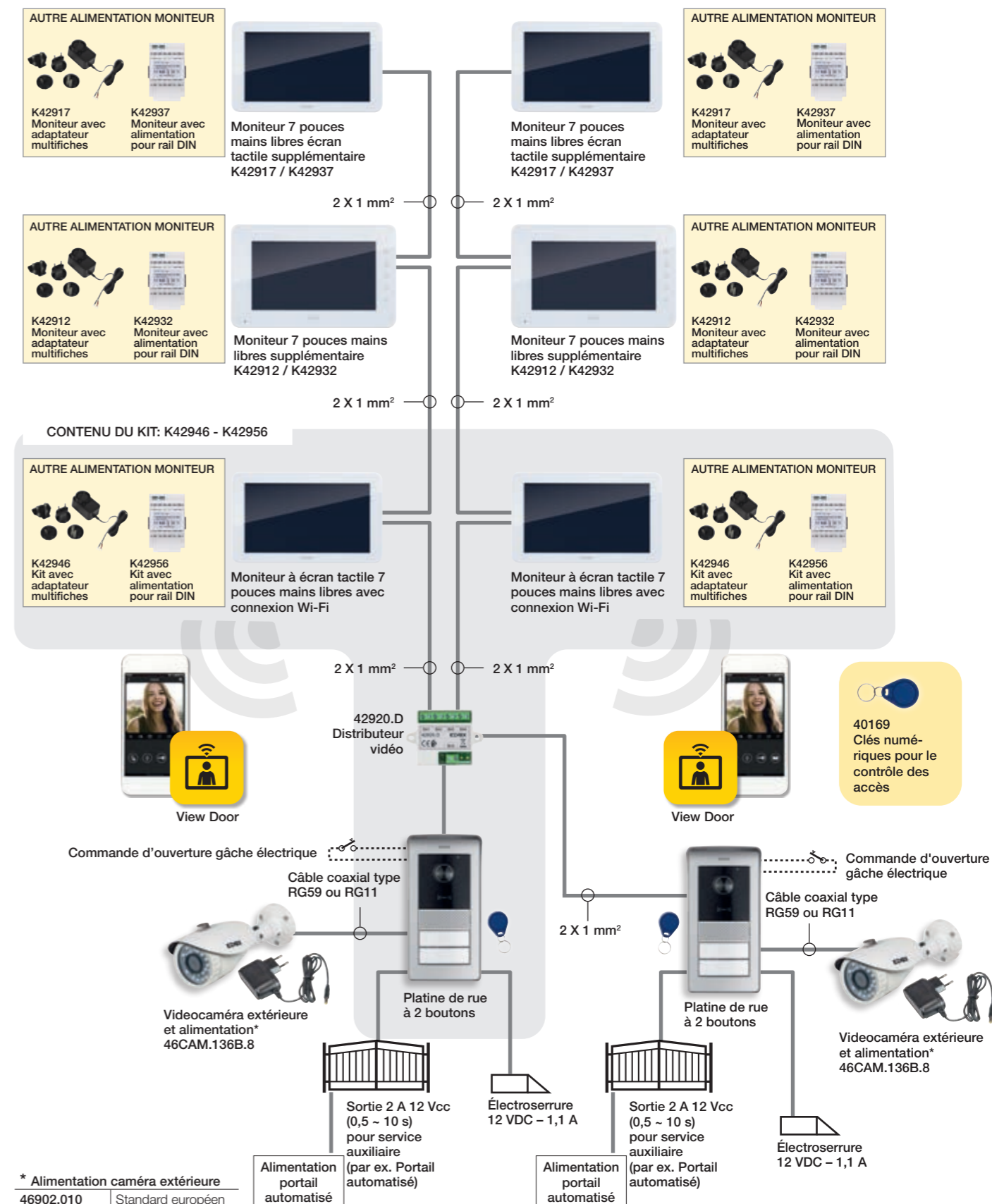
L'appli View Door est simple et utilise une interface facile à utiliser. L'appli permet de répondre à l'appel vidéo directement de smartphone ou tablette, contrôler la serrure électrique de la maison, visualiser les images de la platine de rue ou de vidéocaméras installées dans le système.

* Alimentation caméra extérieure
46902.010 Standard européen

Exemples d'installation avec connexion Wi-Fi

Kit avec connexion Wi-Fi à 2 usagers.

Le schéma illustre l'extension d'un système portier-vidéo utilisant le kit à 2 usagers K42946 or K42956 avec moniteur à écran tactile 7 pouces avec la connexion Wi-Fi et grâce à l'appli View Door il est possible de répondre à l'appel vidéo de smartphone ou tablette, contrôler la serrure électrique de la maison et de visualiser les images qui viennent de la platine de rue ou de caméra installé dans le système. Pour étendre l'installation il suffit d'ajouter des moniteurs 7 pouces mélangés entre écran tactile ou clavier capacitif, qui communiquent entre eux dans la même unité de logement.

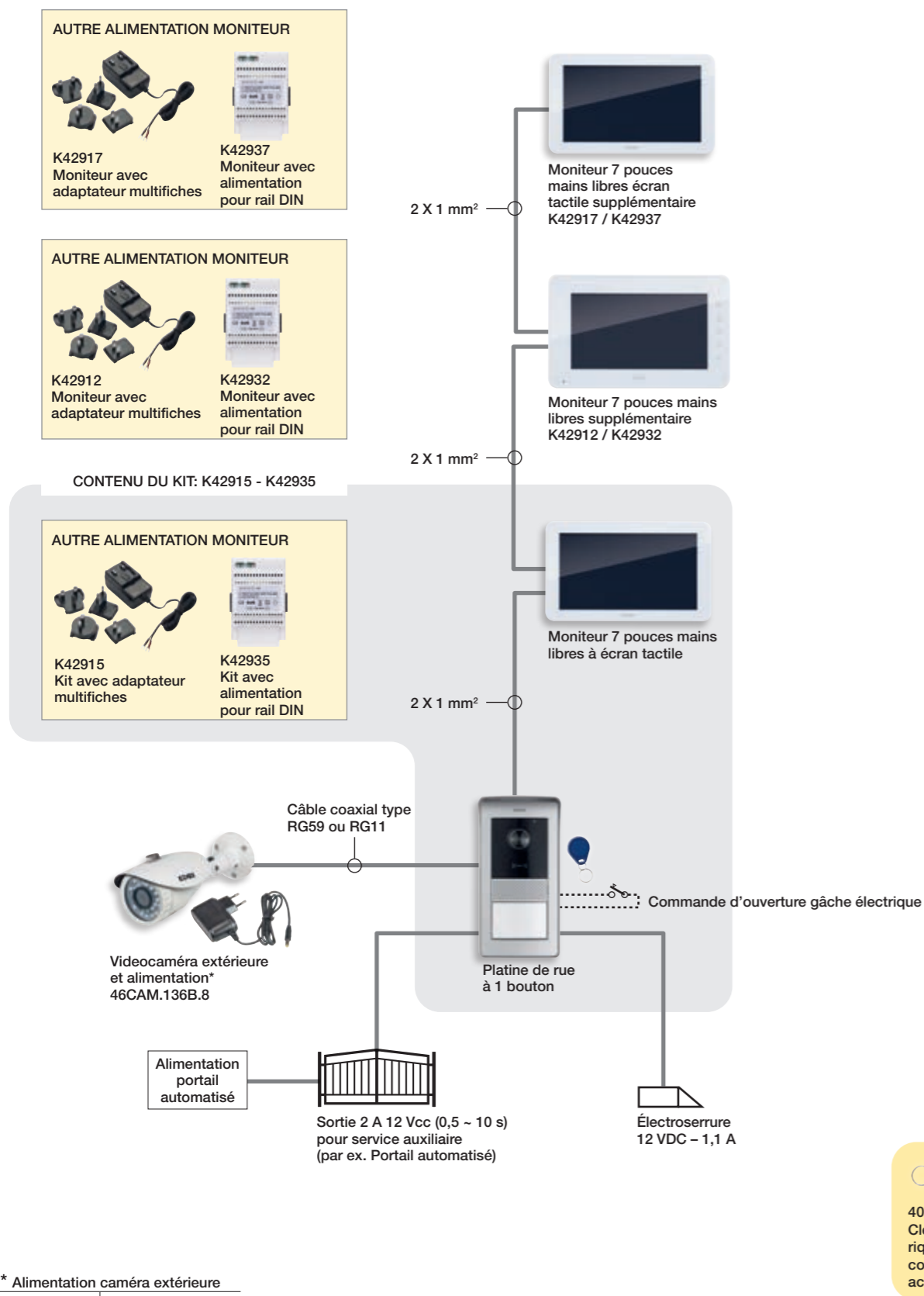


* Alimentation caméra extérieure
46902.010 Standard européen

Exemples d'installation

Système portier-vidéo un usager avec 2 moniteurs supplémentaires mixtes

Le schéma illustre l'extension d'un système portier-vidéo utilisant le kit un usager K42915 ou K42935 avec moniteur tactile 7 pouces auquel ont été ajoutés des moniteurs supplémentaires 7 pouces avec touches capacitatives tactiles intercommunicants, avec la connexion à une gâche électrique auto-alimentée et le contrôle du portail automatisé.

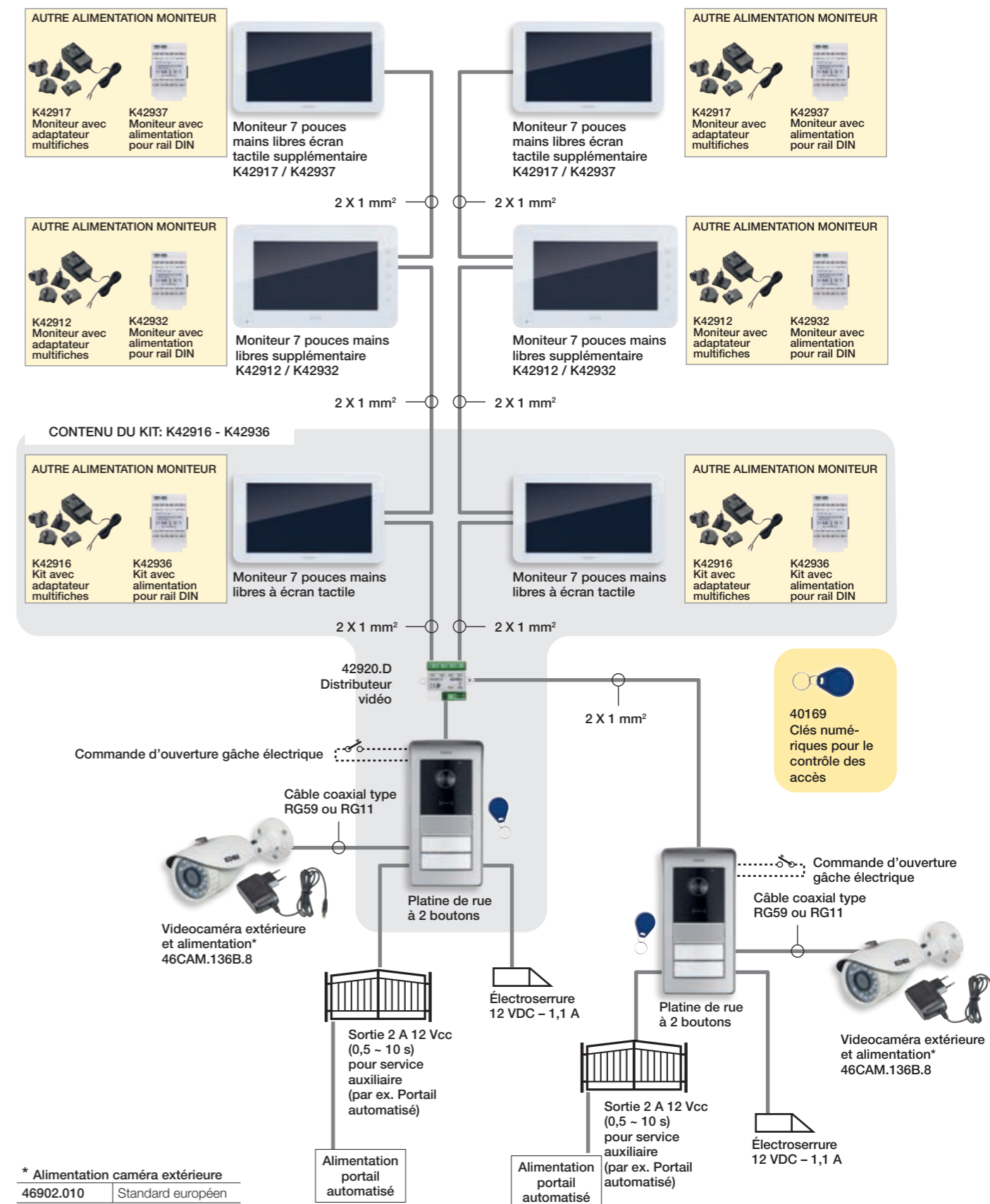


* Alimentation caméra extérieure
46902.010 Standard européen

Exemples d'installation

Système portier-vidéo deux usagers avec 2 moniteurs supplémentaires mixtes

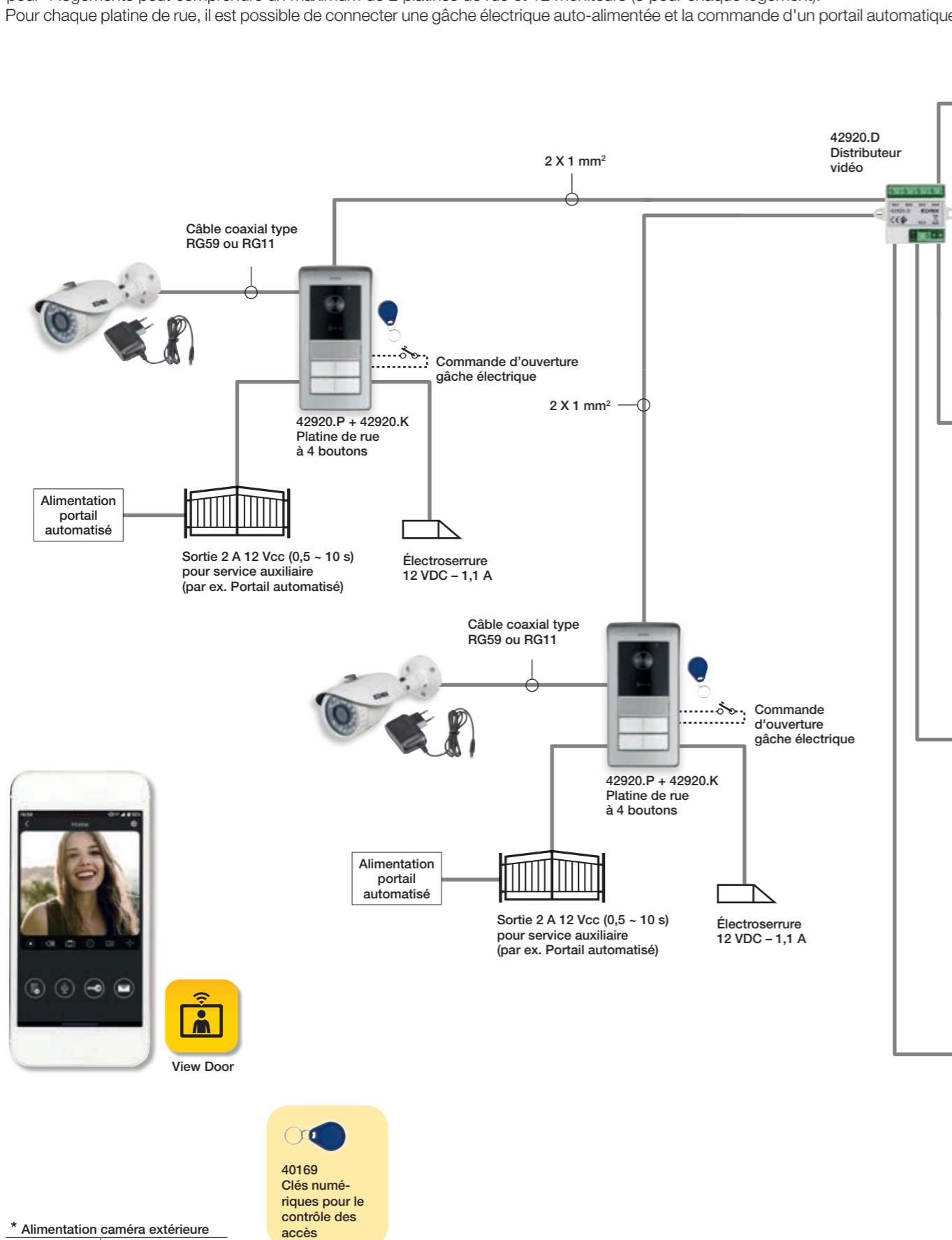
Le schéma illustre l'extension d'un système portier-vidéo utilisant le kit deux usagers K42916 ou K42936 avec moniteur tactile 7 pouces auquel ont été ajoutés des moniteurs supplémentaires 7 pouces avec touches capacitatives ou tactiles intercommunicants et gérés par chaque bouton d'appel de la plaque de rue, avec la connexion à une gâche électrique auto-alimentée, le contrôle du portail automatisé et une plaque de rue supplémentaire.



* Alimentation caméra extérieure
46902.010 Standard européen

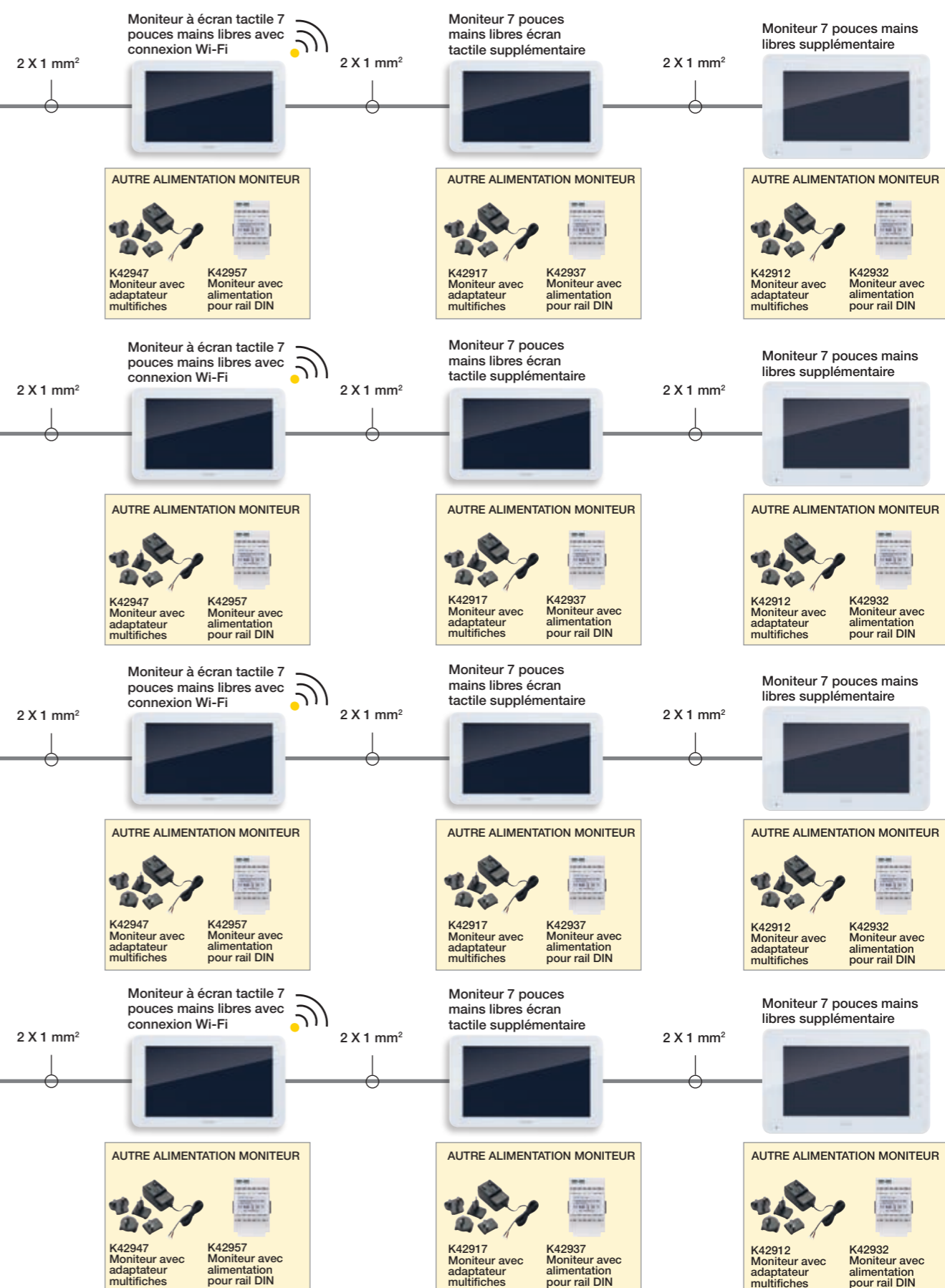
Extension maximal de l'installation visiophonique

Le schéma illustre les possibilités d'extension maximales d'un portier vidéo à partir d'un kit deux logements de votre choix. L'installation pour 4 logements peut comprendre un maximum de 2 platines de rue et 12 moniteurs (3 pour chaque logement). Pour chaque platine de rue, il est possible de connecter une gâche électrique auto-alimentée et la commande d'un portail automatique.



* Alimentation caméra extérieure
46902.010 Standard européen

40169
Clés numériques pour le contrôle des accès



B: C24008 FR 2403
8 007352 754058

